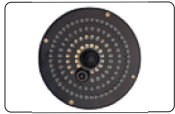


全自动影像仪 (标准型)

检验证书

导航相机

任意分区LED环形灯
(标配)

ISD-R430C

- 电动变倍镜头
- 精密花岗岩机台, 精度高、稳定性好
- 高精度滚珠丝杆, 定位精准
- X, Y, Z三轴伺服控制

技术参数

型号	ISD-R320C	ISD-R430C	ISD-R540C
测量范围 (X×Y×Z)	300×200×200mm	400×300×200mm	500×400×200mm
工作台尺寸	620×380mm	720×480mm	750×600mm
玻璃工作台面尺寸	360×260mm	460×360mm	550×450mm
X/Y/Z轴光栅尺分辨率	0.5μm		
X/Y轴精度	≤(2.5+L/200)μm (L是测量长度, 单位mm)		≤(2.8+L/200)μm (L是测量长度, 单位mm)
重复性	2μm		
物镜	0.7X~5.0X (连续变倍)		
工作距离	58mm		
视场范围 (对角线距离)	1.57~7.49mm		
放大倍率	35X~165X (在23.8"显示屏上)		
相机	1/1.2"彩色摄像机, 2.3M像素		
最大工件高度	200mm		
照明	表面	同轴光, 可调亮度分区LED环形灯	
	轮廓	可调亮度LED灯	
操作系统	Windows 10/11		
工作台最大承重	35kg		
驱动方式	电机驱动		
环境要求	温度: 20°C±5°C, 相对湿度: 20%~80%, 振动<0.002g, 低于15Hz		
电源	190V~230V, 50Hz, 1500W		
尺寸 (长×宽×高)	620×780×1750mm	740×930×1750mm	900×1300×1800mm
净重	350kg	400kg	550kg

标准配置

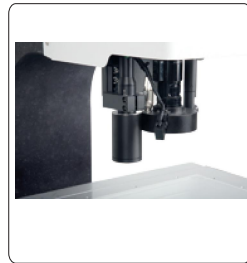
主机	1个
加密狗	1个
软件	1个
同轴光镜头	1个
控制器	1个
电脑	1个
玻璃校准片	1个
工作桌	1个
粘土	1个
防尘罩	1个

可选附件

0.5X辅助物镜	型号: ISD-K-OB05X , 焦距: 116mm 放大倍率: 17.5~82.5X (在23.8"显示屏上)
2X辅助物镜	型号: ISD-K-OB2X , 焦距: 29mm 放大倍率: 70~330X (在23.8"显示屏上)
光谱共焦传感器	型号: ISD-K-SCS (需出货前安装)
激光测头	型号: ISD-K-LASER (需出货前安装)
探针	型号: ISD-K-PROBE , 包含 $\varnothing 1\text{mm}$ 测针和 $\varnothing 2\text{mm}$ 测针, $\varnothing 20\text{mm}$ 校准球
线轮廓度测量软件	型号: ISD-K-LP
齿轮测量软件	型号: ISD-K-GEAR
螺纹测量软件	型号: ISD-K-THREAD
线激光传感器	型号: ISD-K-LINE (需出货前安装)
拼接测量软件	型号: ISD-K-STITCHING
Office软件	型号: 7313-OFFICE



激光测头 (选配)
测量精度4 μm



光谱共焦传感器 (选配)
测量精度4 μm



探针 (选配), 包含 $\varnothing 1\text{mm}$ 和 $\varnothing 2\text{mm}$ 测针, $\varnothing 20\text{mm}$ 校准球,
测量精度5 μm

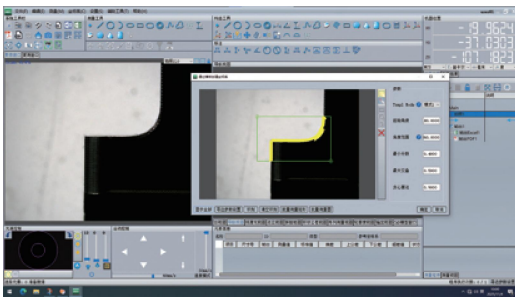


线激光传感器 (选配)
可快速测量平面度, 高度等, 精度10 μm

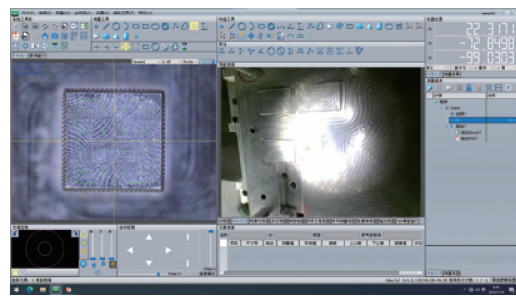
影像仪测量软件 (标配)

The screenshot shows the software interface with the following labeled components:

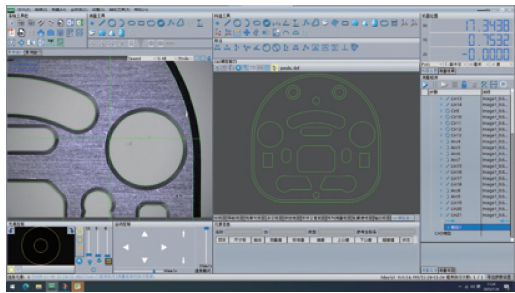
- 测量工具** (Measurement Tools): Located at the top center, pointing to the tool palette.
- X/Y/Z轴坐标** (X/Y/Z Axis Coordinates): Located at the top right, pointing to the coordinate display window showing values like X0: -21.0223, Y0: -14.3653, Z0: -94.7520.
- 实时影像** (Real-time Image): Located on the left side, pointing to the main camera view showing a target pattern.
- 测量对象** (Measurement Object): Located on the right side, pointing to the 'Main' object in the software's object tree.
- 灯光控制** (Light Control): Located at the bottom left, pointing to the light control panel.
- 运动控制** (Motion Control): Located at the bottom center, pointing to the motion control panel with directional arrows.
- 测量数据** (Measurement Data): Located at the bottom center, pointing to the data table at the bottom of the interface.



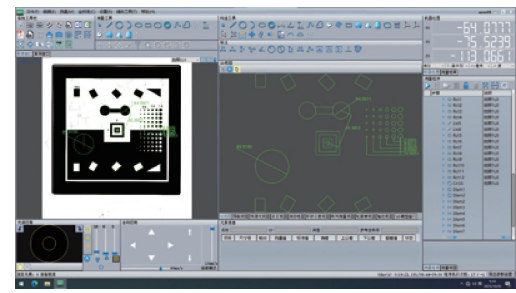
模板辅助定位功能 (标配)
重复运行程序时, 定位特征只需要出现在影像视野范围内, 即可自动测量



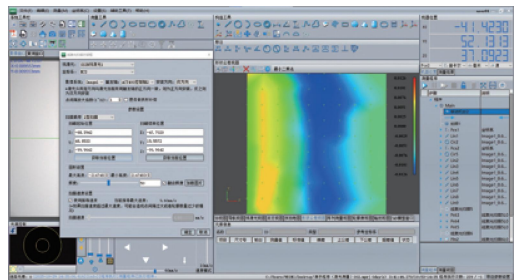
多点自动对焦功能 (标配)
一次自动对焦可获得多个点的高度信息, 实现高效的高度测量及平面度测量



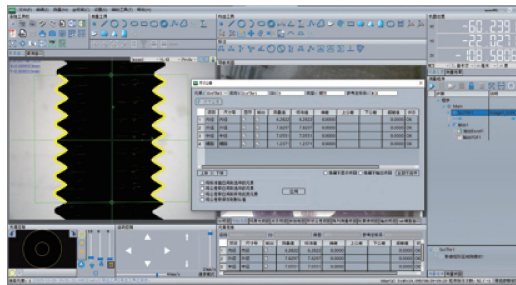
CAD导入编程功能 (标配)
导入CAD图纸快速编程



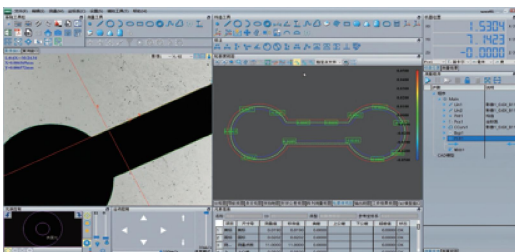
拼接测量软件 (选配)
可拼接测量超出视野范围的工件



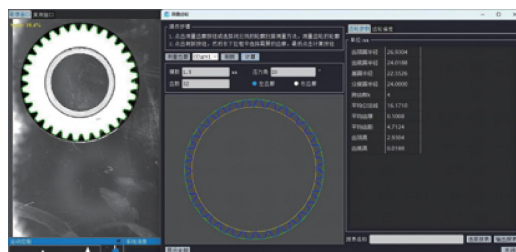
线激光传感器 (选配)
测量效率高, 线激光一次扫描即可获取线段上所有点数据



螺纹测量软件 (选配)
采集螺纹图像, 经边缘检测, 轮廓拟合等算法提取特征并计算参数



线轮廓度测量软件 (选配)
通过导入理论轮廓模型, 计算轮廓度测量结果



齿轮测量软件 (选配)
基于光学成像的非接触测量技术, 检测齿轮关键尺寸